

BUKU PEDOMAN

WEBLEARNING



JURUSAN TEKNIK ELEKTRO
FAKULTAS TEKNIK
UNIVERSITAS NEGERI MALANG

DAFTAR ISI

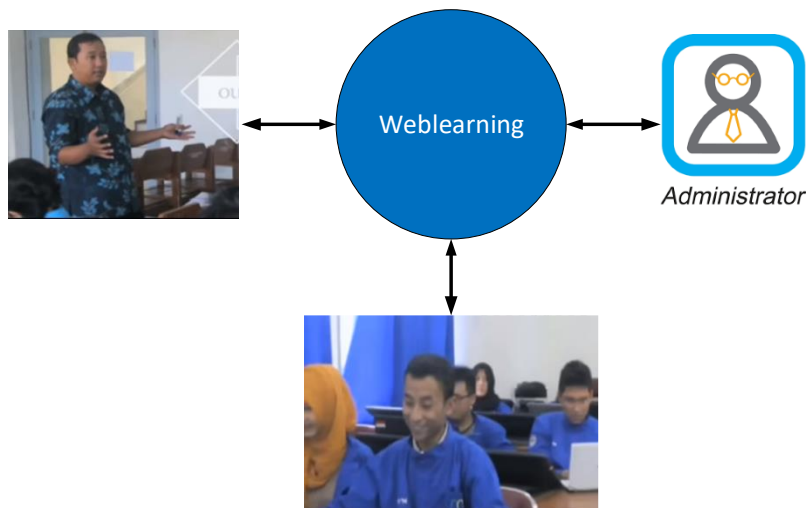
A. Gambaran Umum Sistem yang Dikembangkan.....	1
B. Spesifikasi Perangkat yang Dibutuhkan	1
D. Panduan Penggunaan Pengguna Mahasiswa (Versi Website).....	2

DAFTAR GAMBAR

Gambar 1. Gambaran Mekanisme Weblearning yang Dikembangkan	1
Gambar 2. Tampilan Website Sumber Belajar	2
Gambar 3. Tampilan <i>Course</i> yang Tersedia	2
Gambar 4. Pilihan Materi.....	3
Gambar 5. Pilihan Bagian Materi	3
Gambar 6. Tampilan Materi (a) file akan di <i>download</i> , (b) file terbuka di dokumen	4

A. Gambaran Umum Sistem yang Dikembangkan

Weblearning TE UM merupakan salah satu media berbasis web yang dikembangkan oleh Jurusan Teknik Elektro, Fakultas Teknik, Universitas Negeri Malang untuk mendukung proses pembelajaran *blended learning*. Weblearning TE UM dapat diakses oleh mahasiswa, dosen, administrator guna mencari materi-materi pembelajaran sesuai matakuliahnya. Gambar 1 menjelaskan gambaran umum system website yang dikembangkan.

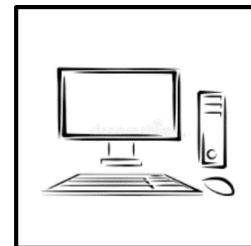


Gambar 1. Gambaran Mekanisme Weblearning yang Dikembangkan

B. Spesifikasi Perangkat yang Dibutuhkan

Spesifikasi perangkat yang dibutuhkan terdiri dari spesifikasi perangkat komputer maupun *smartphone*. Spesifikasi minimal perangkat komputer yang diperlukan adalah:

1. Sistem Operasi Windows XP atau yang lebih baru
2. Menggunakan peramban/*browser* terbaru yang terinstal ekstensi *PDF Reader*
3. Memori *RAM* sebesar 2 GB
4. Koneksi internet 512 kb



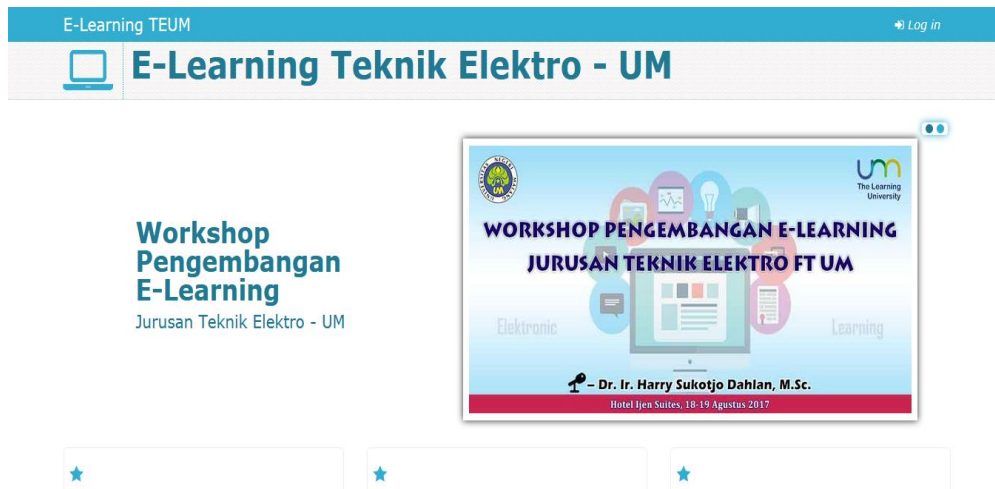
Spesifikasi minimal perangkat *smartphone* yang diperlukan untuk mengoperasikan aplikasi/*apps* adalah:

1. Sistem Operasi Android *codename* Kitkat
2. Memori *RAM* sebesar 512 MB
3. Koneksi internet 128 kb



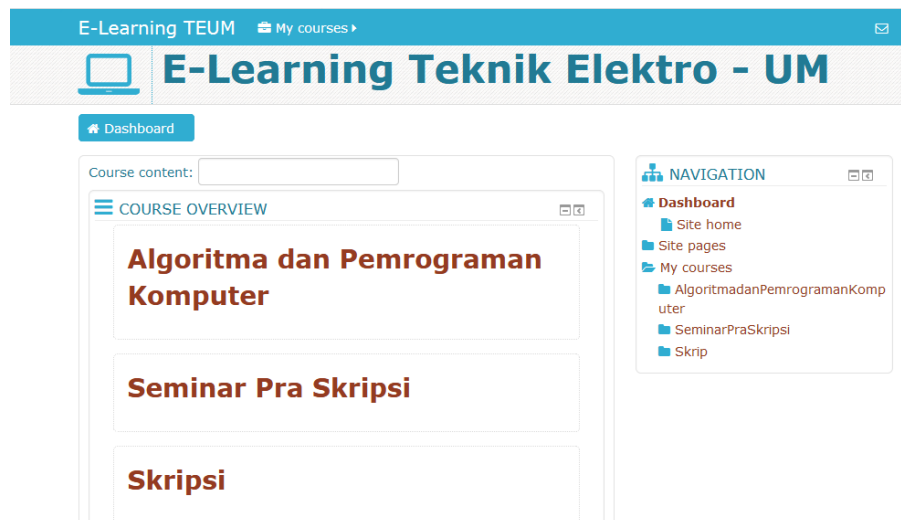
D. Panduan Penggunaan Pengguna Mahasiswa (Versi Website)

1. Buka alamat website <http://elektro.um.ac.id/weblearning/>



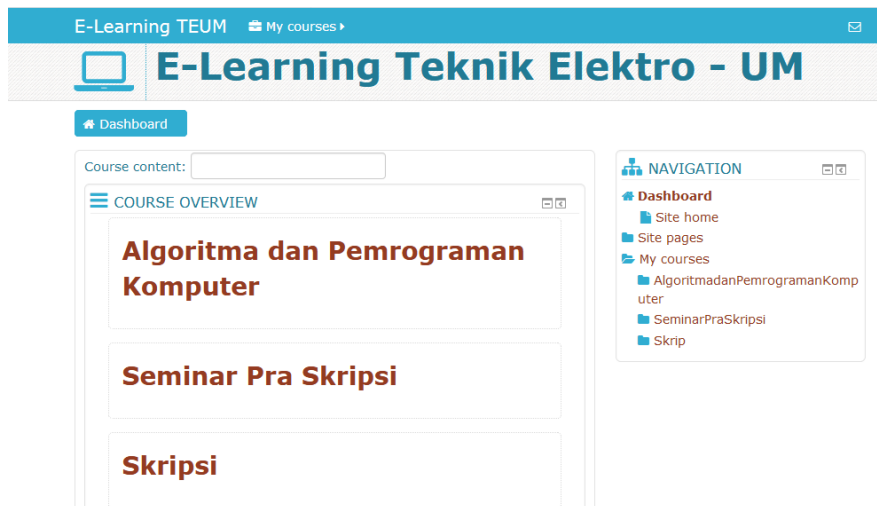
Gambar 2. Tampilan Website Sumber Belajar

2. Pastikan semua *user* untuk *login* terlebih dahulu
3. Jika sudah login, cari pada bagian *course overview* untuk melihat ketersediaan materi



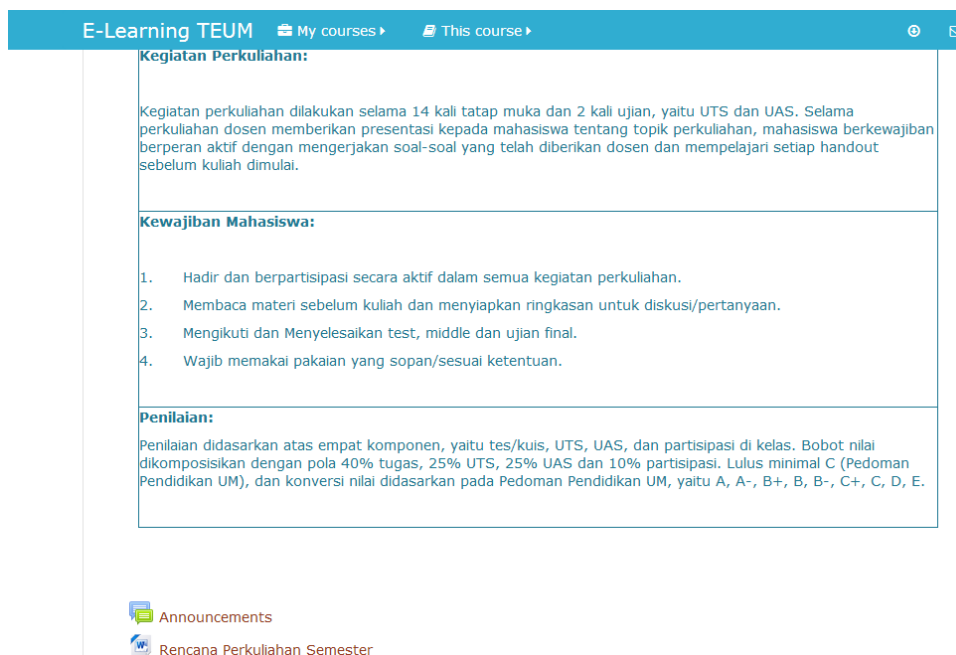
Gambar 3. Tampilan *Course* yang Tersedia

4. Pilih materi yang ingin dibuka. Misalnya materi Algoritma dan Pemrograman Komputer.



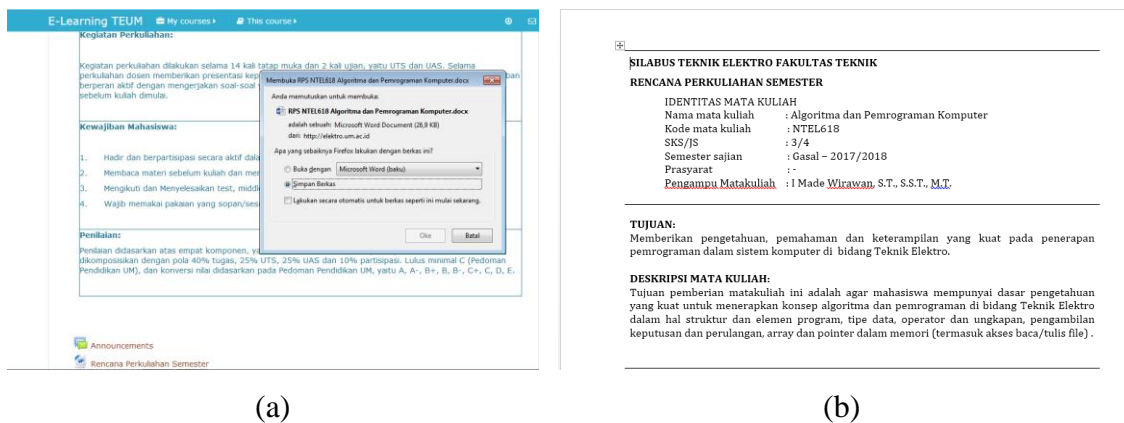
Gambar 4. Pilihan Materi

5. Pilih bagian materi yang tersedia (dalam bentuk dokumen)



Gambar 5. Pilihan Bagian Materi

6. Materi yang dipilih akan otomatis *download* dan ditampilkan secara normal berdasarkan tipe file materi seperti tampilan berikut



Gambar 6. Tampilan Materi (a) file akan di *download*, (b) file terbuka di dokumen

Catatan : Halaman materi perlu di *download* terlebih dahulu untuk dapat membuka materi yang tersedia.